

Сдается в аренду коммерческая недвижимость, Россия, Московская область, городской округ Шаховская, деревня Бухолово, Центральная улица, 77 — Россия, Московская область, городской округ Шаховская, деревня Бухолово, Центральная улица, 77

Объявление: #212683

Заголовок: Сдается в аренду коммерческая недвижимость, Россия, Московская область, городской округ Шаховская, деревня Бухолово, Центральная улица, 77

Тип объекта: Производственное помещение

Адрес: Россия, Московская область, городской округ Шаховская, деревня Бухолово, Центральная улица, 77

Цена: 300 000 /мес

Описание: Предлагаем в аренду производство строительных и отделочных материалов включающих в себя комплекс зданий и сооружений различного назначения с земельным участком общей площадью 1,5 гектара в деревне Бухолово г.о Шаховская Московской области ! На территории объекта располагается цех оснащенный оборудованием с возможностью организации производства полного цикла по изготовлению брусчатки и тротуарной плитки по желанию арендатора можно производить свою продукцию используя производственные мощности и дополнительные ресурсы на представленном объекте. Для удобства арендатора в здании цеха есть отдельное помещение под офис продаж, здание свободного назначения, которое можно использовать под магазин или на усмотрение арендатора под иные нужды, охраняемое складское помещение внутри цеха , большой навес под стройматериалы и арматуру, отдельное здание кафетерия оборудованное на 35 посадочных мест с профессиональным торговым и печным оборудованием в наличии техника для выпечки и переработки мясных изделий с возможностью использовать под производство колбасных изделий на усмотрение арендатора , мангал, а так же есть лицензия на продажу разливного пива, Инженерные коммуникации на территории объекта включают в себя автономное водоснабжение, освещение производственного цеха и кафе, систему видеонаблюдения с фиксацией, WiFi. Для вашего удобства и комфорта в наличии внутренняя охраняемая асфальтированная парковка с возможностью загрузки и отгрузки грузового транспорта! Удобный подъезд к объекту по асфальтированной дороге, бесперебойное транспортное сообщение с Москвой !

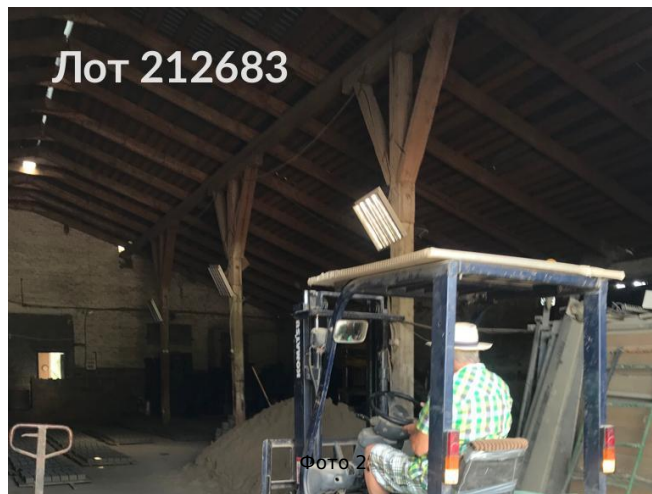
Площадь: 570.0 м

Параметры: 570.0 м этаж 1 этажность 1 Зеленоград — Крюково · 93 мин транс.

До метро: 93 мин (транспортом)

Этаж:	1 из 1
Участок:	150.0 сот.
Тип сделки:	Аренда
Тип недвижимости:	Коммерческая
Путь до метро:	На автомобиле
Время до метро:	93 мин.
Метро:	Зеленоград — Крюково
Этажей:	1
Состояние:	Типовой ремонт
Общая площадь:	570 м2
Предоплата:	2 месяца
Залог:	100 %
Залог тип:	%
Срок аренды:	длительный срок
Высота потолков:	5 м.
Отопление:	Автономное
Вентиляция:	Приточная
Кондиционирование:	Нет
Расположение парковки:	На территории
Назначение парковки:	Для грузового транспорта
Год постройки:	1985 г.
Пожаротушение:	Сигнализация
Буфет:	Да
Столовая:	Да
Офисные помещения:	Да
Тип здания:	Административное
Количество мест:	10 шт.
Бесплатная парковка:	Да
Класс здания:	С
Минимальный срок аренды:	11
Арендные каникулы:	Да
Ворота:	На нулевой отметке
Ответственное хранение:	Да
Таможня:	Нет
Транспортные услуги:	Нет
Форма собственности:	в собственности
Площадь участка:	150 сот.
Тип договора:	Прямая аренда
Период оплаты:	месяц
Форма налогообложения:	УСН
Эксплуатационные расходы:	Нет
Коммунальные платежи:	Нет
Возможность подъезда фуры:	Да
Наличие открытой площадки:	Да
Электрическая мощность:	150 кВт

Фотографии объекта





Лот 212683



Фото 13

Лот 212683



Фото 14

Лот 212683



Фото 15

Лот 212683



Фото 16

Лот 212683



Фото 17

Лот 212683



Фото 18



Фото 19

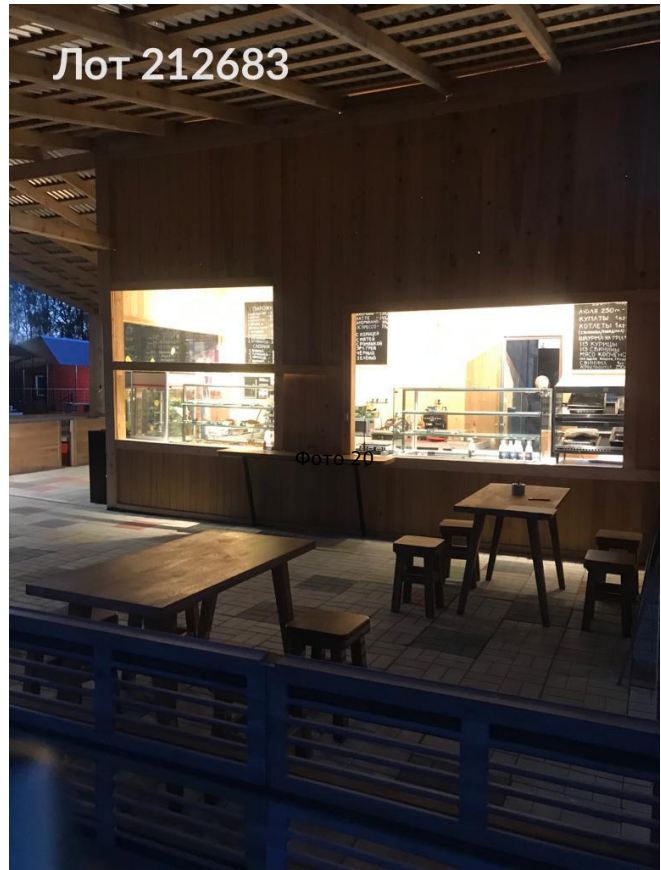


Фото 20