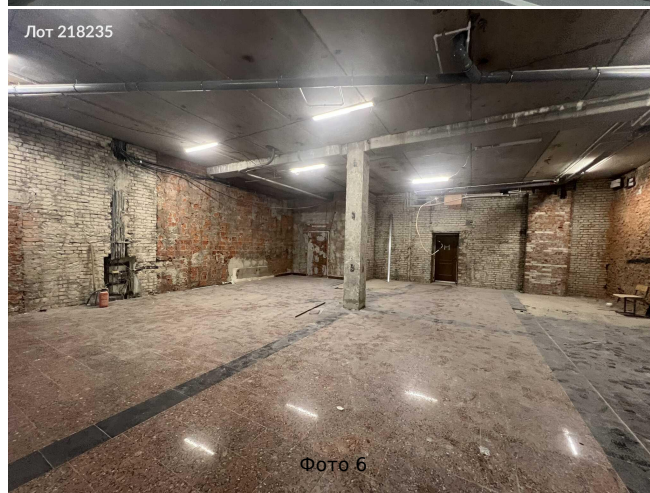
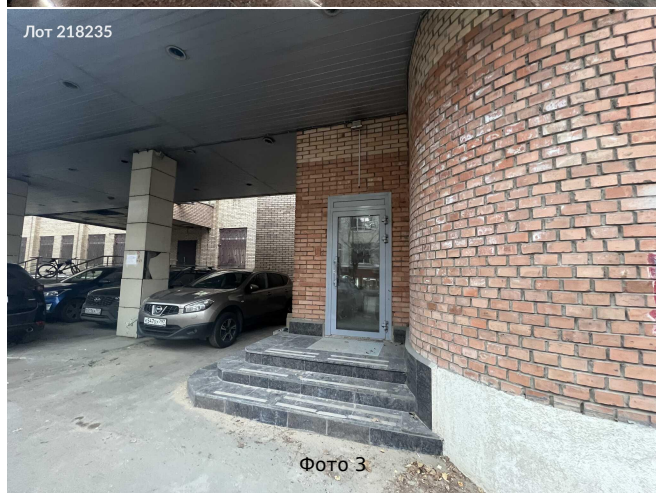
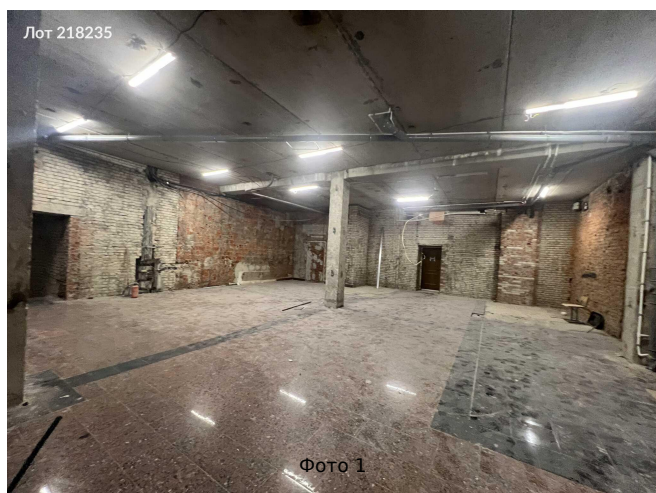


Сдается в аренду коммерческая недвижимость, Россия, Москва, Кирпичная улица, 32к24 — Россия, Москва, Кирпичная улица, 32к24

Объявление:	#218235
Заголовок:	Сдается в аренду коммерческая недвижимость, Россия, Москва, Кирпичная улица, 32к24
Тип объекта:	ПСН
Адрес:	Россия, Москва, Кирпичная улица, 32к24
Цена:	440 000 /мес
Описание:	Предлагаем в аренду комфортабельное помещение на первой линии по адресу: Россия, Москва, Кирпичная улица, 32к24. Объект находится в нежилом административном здании и представляет собой идеальное решение для бизнеса. Высокие потолки (3,5 м) и косметический ремонт создают привлекательную атмосферу для работы. Здание оснащено центральным отоплением и приточной вентиляцией, что гарантирует комфортные условия в любое время года. Помещение имеет отдельный вход с улицы и удобную зону разгрузки, что обеспечивает легкий доступ для клиентов и поставщиков. Приятным бонусом является круглосуточный доступ в помещение. Расположение вблизи станции метро Семеновская (13 минут пешком) делает объект еще более привлекательным. Вокруг расположены популярные места, что создает активный пешеходный трафик. Если Вы ищете помещение для реализации своих идей, это предложение станет отличной основой для Вашего успешного старта. Есть возможность обсудить арендные каникулы.
Площадь:	220.0 м
Параметры:	220.0 м этаж 1 этажность 5 Семеновская · 13 мин пешком
До метро:	13 мин (пешком)
Этаж:	1 из 5
Тип сделки:	Аренда
Тип недвижимости:	Коммерческая
Возможное назначение:	Бизнес, Офис, Торговля, Склад, Производство, Свободное назначение, Гараж / парковка, Выставка, Кондитерская, Парикмахерская, Продукты, Сервис, Стоматология, Спа салон, Антикафе, Букмекерская контора, Бутик, Буфет, Детский клуб, Детский центр, Интернет магазин, Квест, Клиника, Маникюр, Массажный салон, Мебель, Мини-отель, Нотариальная контора, Обувь, Одежда
Путь до метро:	Пешком
Время до метро:	13 мин.
Метро:	Семеновская
Этажей:	5
Общая площадь:	220 м2
Предоплата:	1 месяц
Залог:	100 %

Залог тип:	%
Срок аренды:	длительный срок
Высота потолков:	3.5 м.
Отопление:	Центральное
Вентиляция:	Приточная
Кондиционирование:	Местное
Год постройки:	1996 г.
Пожаротушение:	Сигнализация
Тип здания:	Административное
Минимальный срок аренды:	11
Арендные каникулы:	Да
Вход:	Отдельный с улицы
Тип договора:	Прямая аренда
Период оплаты:	месяц
Эксплуатационные расходы:	Да
Коммунальные платежи:	Нет
Электрическая мощность:	30 кВт

Фотографии объекта



Лот 218235



Фото 7