

## Сдается в аренду коммерческая недвижимость, Россия, Москва, Волоколамское шоссе, 95/2к9 — Россия, Москва, Волоколамское шоссе, 95/2к9

|                       |   |
|-----------------------|---|
| Объявление:           | #220615   |
| Заголовок:            | Сдается в аренду коммерческая недвижимость, Россия, Москва, Волоколамское шоссе, 95/2к9   |
| Тип объекта:          | ПСН   |
| Адрес:                | Россия, Москва, Волоколамское шоссе, 95/2к9   |
| Цена:                 | 550 000 /мес  |
| Описание:             | Сдается коммерческое помещение под: кафе, бар, студию красоты, медицинский центр, магазин, кофейню . Высокая плотность застройки в этом ЖК. Это помещение видно с дороги . Поток людей 450+ чел/час, включая жильцов . Первая линия, витрины, вход с улицы. Рядом остановка от с большим потоком транспорта .Так же подойдет под: студию красоты, кабинет косметолога, массажный кабинет , под студию маникюра, торговое помещение, под магазин. Электрическая мощность 30квт. 1 месяц каникул - мес. платеж 337400. След. месяц - 400000. Далее 550000 ежемесячно. |
| Площадь:              | 96.0 м  |
| Параметры:            | 96.0 м этаж 1 этажность 15 Трикотажная · 3 мин пешком   |
| До метро:             | 3 мин (пешком)  |
| Этаж:                 | 1 из 15   |
| Тип сделки:           | Аренда  |
| Тип недвижимости:     | Коммерческая  |
| Возможное назначение: | Бизнес, Офис, Склад, Производство, Свободное назначение, Гараж / парковка, Бар, Выпечка, Выставка, Медицинский центр, Клуб, Кондитерская, Ломбард, Мастерская, Парикмахерская, Продукты, Фитнес, Фотостудия, Хостел, Цветы, Шаурма, Школа, Коммерция, Стоматология, Шоурум, Другое, Пекарня, Антикафе, Бижутерия, Буфет   |
| Путь до метро:        | Пешком  |
| Время до метро:       | 3 мин.  |
| Метро:                | Трикотажная   |
| Этажей:               | 15  |
| Общая площадь:        | 96 м2   |
| Предоплата:           | 1 месяц   |
| Залог тип:            | %   |
| Срок аренды:          | длительный срок   |
| Высота потолков:      | 5 м.  |
| Отопление:            | Центральное   |
| Вентиляция:           | Приточная   |
| Кондиционирование:    | Центральное   |
| Пожаротушение:        | Сигнализация  |

|                          |                   |
|--------------------------|-------------------|
| Тип здания:              | Административное  |
| Минимальный срок аренды: | 11                |
| Вход:                    | Отдельный с улицы |
| Тип договора:            | Субаренда         |
| Период оплаты:           | месяц             |
| Форма налогообложения:   | НДС включен       |
| Электрическая мощность:  | 30 кВт            |

## Фотографии объекта



Фото 1



Фото 2

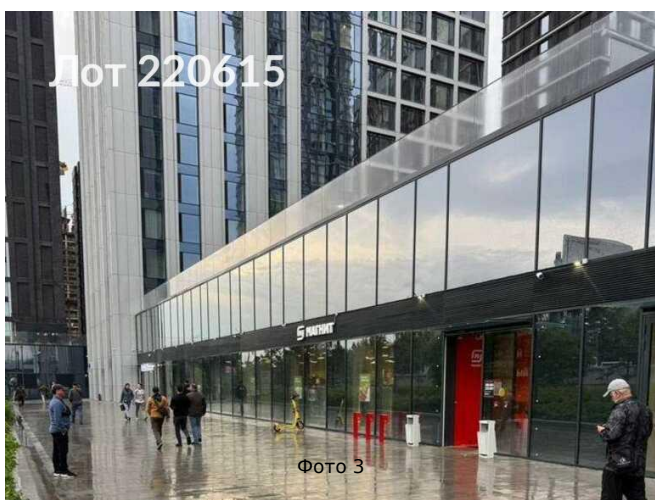


Фото 3



Фото 4

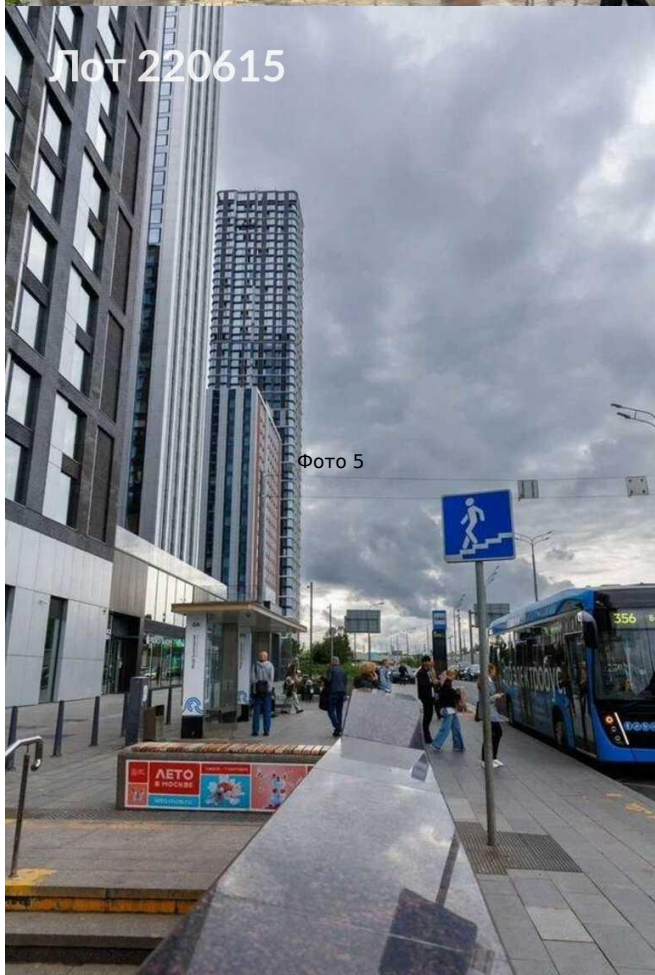


Фото 5

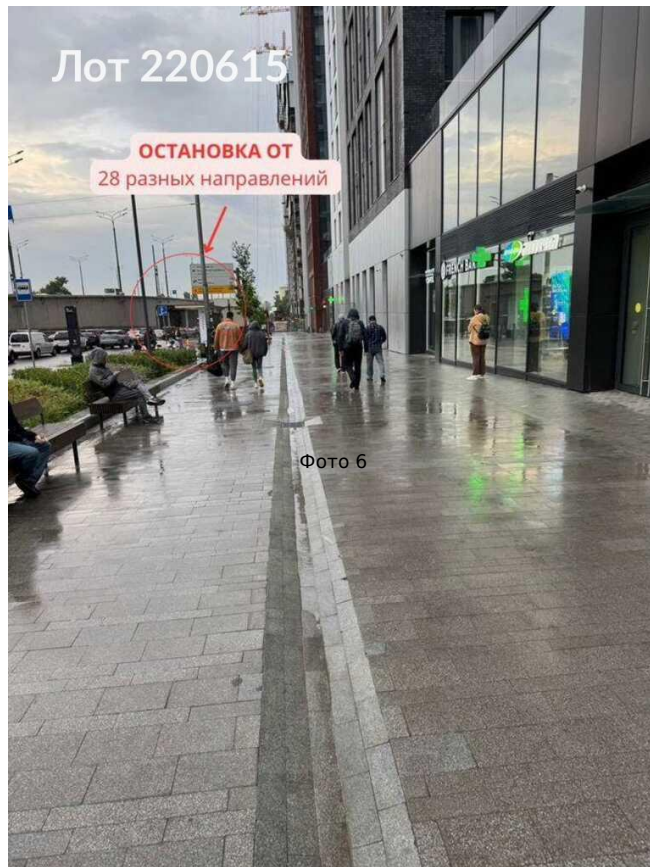


Фото 6

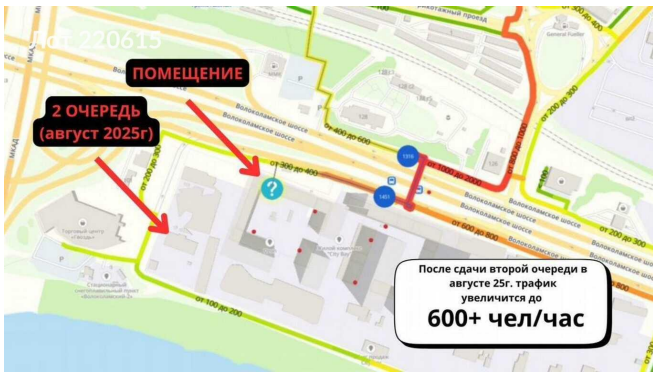


Фото 7

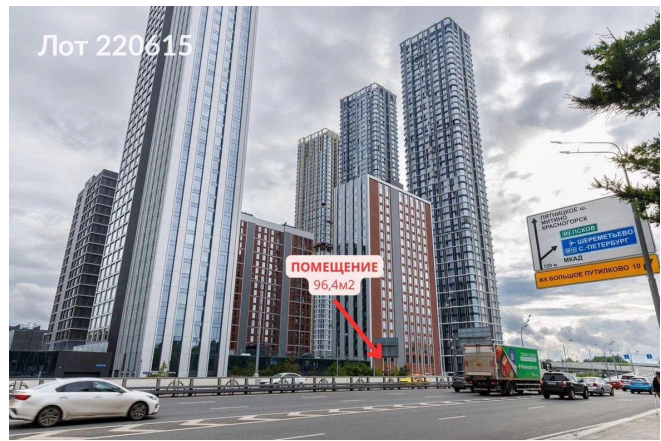


Фото 8

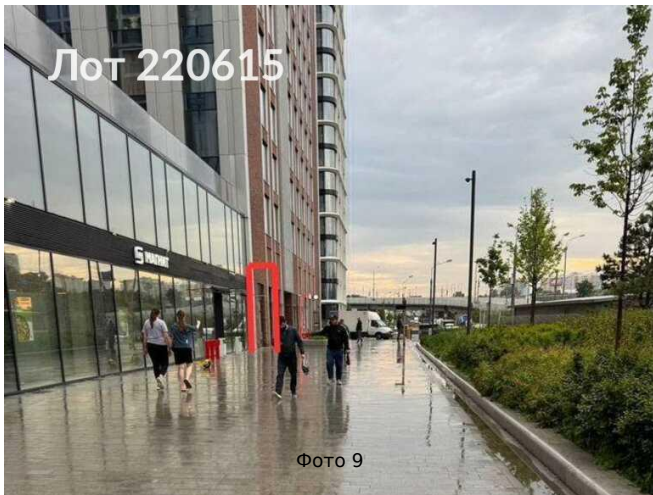


Фото 9



Фото 10

