

Сдается в аренду коммерческая недвижимость, Россия, Московская область, муниципальный округ Чехов, деревня Мерлеево — Россия, Московская область, муниципальный округ Чехов, деревня Мерлеево

| | |
|------------------------|---|
| Объявление: | #221145 |
| Заголовок: | Сдается в аренду коммерческая недвижимость, Россия, Московская область, муниципальный округ Чехов, деревня Мерлеево |
| Тип объекта: | Производственное помещение |
| Адрес: | Россия, Московская область, муниципальный округ Чехов, деревня Мерлеево |
| Цена: | 540 000 /мес |
| Описание: | Предлагается в аренду просторное производственно-складское помещение, расположенное в муниципальном округе Чехов, Московской области. Помещение идеально подходит как для хранения, так и для организации производственных процессов. Оно отапливается (зимой 20-25гр.), что обеспечит комфортные условия работы в любое время года. На территории помещения предусмотрены отдельные зоны для разгрузки. 100 кВт, также имеется собственная скважина для воды. Территория находится под охраной и доступна 24/7, есть помещения для офиса и жилья рабочих. Важным преимуществом является удобное месторасположение — рядом остановка общественного транспорта. Рассмотрим все Ваши предложения. |
| Площадь: | 1 800.0 м |
| Параметры: | 1 800.0 м этаж 1 этажность 1 Подольск · 45 мин транс. |
| До метро: | 45 мин (транспортом) |
| Этаж: | 1 из 1 |
| Участок: | 6.0 сот. |
| Тип сделки: | Аренда |
| Тип недвижимости: | Коммерческая |
| Путь до метро: | На автомобиле |
| Время до метро: | 45 мин. |
| Метро: | Подольск |
| Этажей: | 1 |
| Состояние: | Типовой ремонт |
| Общая площадь: | 1800 м2 |
| Предоплата: | 1 месяц |
| Залог: | 100 % |
| Залог тип: | % |
| Срок аренды: | длительный срок |
| Высота потолков: | 3 м. |
| Отопление: | Автономное |
| Вентиляция: | Естественная |
| Кондиционирование: | Нет |
| Расположение парковки: | На территории |

| | |
|----------------------------|--------------------|
| Тип здания: | Административное |
| Количество мест: | 10 шт. |
| Минимальный срок аренды: | 11 |
| Ворота: | На нулевой отметке |
| Форма собственности: | в собственности |
| Площадь участка: | 6 сот. |
| Тип договора: | Прямая аренда |
| Период оплаты: | месяц |
| Форма налогообложения: | УСН |
| Возможность подъезда фуры: | Да |
| Электрическая мощность: | 100 кВт |

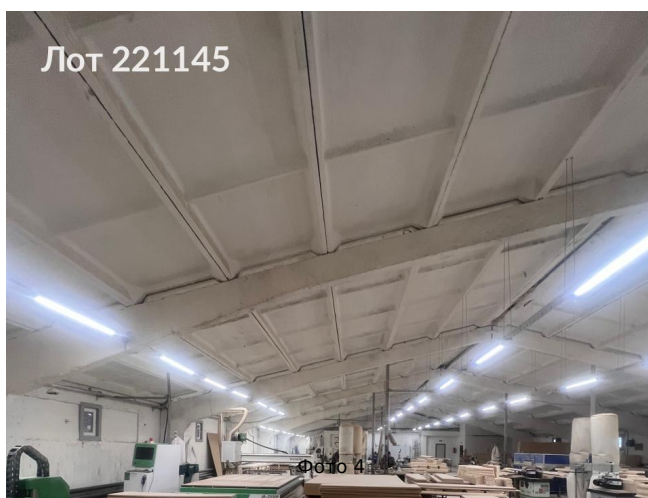
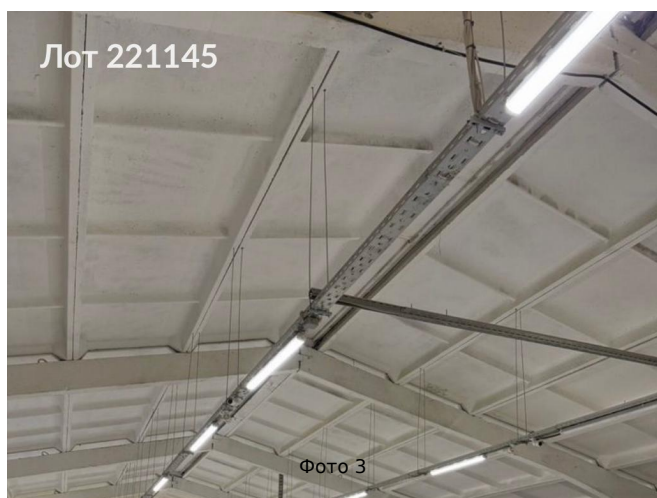
Фотографии объекта



Фото 1



Фото 2



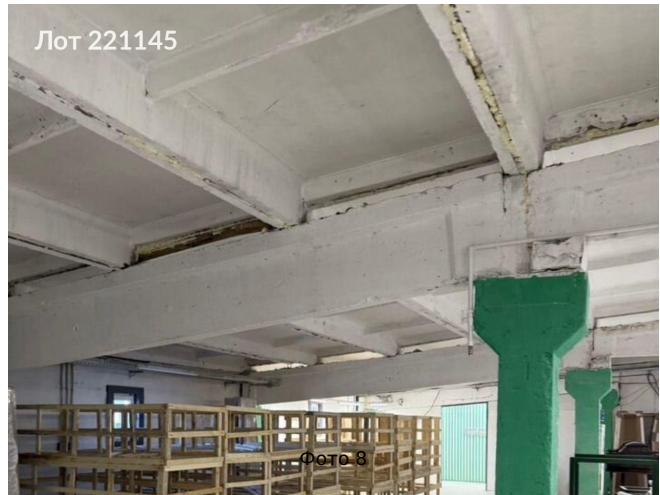




Фото 17