

Сдается в аренду коммерческая недвижимость, Россия, Москва, Дорожная улица, 3к19 — Россия, Москва, Дорожная улица, 3к19

| | |
|-------------------|---|
| Объявление: | #223180 |
| Заголовок: | Сдается в аренду коммерческая недвижимость, Россия, Москва, Дорожная улица, 3к19 |
| Тип объекта: | Здание |
| Адрес: | Россия, Москва, Дорожная улица, 3к19 |
| Цена: | 7 408 500 /мес |
| Описание: | <p>Сдам административное здание общей площадью 4939,8 м2, расположенное на земельном участке площадью 0,3177 Га. Объект имеет превосходную локацию и транспортную доступность: расположен в черте Москвы, внутри МКАД.</p> <p>Расстояние от МКАД - 4 км, от ТТК - 10 км, вблизи крупнейших транспортных магистралей города: ЮВХ, МСД, Варшавского и Каширского шоссе; Расстояние до метро «Пражская» 2 км., рядом есть остановки наземного общественного транспорта. Здание 4-х этажное (+ тех.подвал), есть отдельный вход со стороны улицы, а также отдельный внутренний вход со стороны прилегающей территории. Этажи имеют кабинетно-коридорную планировку, все кабинеты с окнами, в здании есть столовая, объект отлично подходит под размещение образовательного учреждения или офиса для сотрудников. На прилегающей территории возможно размещение парковки на 30 м/м. Выделенная мощность электроэнергии - 250 кВт, II-категория надежности, центральные системы тепло-, водоснабжения и канализации. Объект не входит в зону КРТ.</p> |
| Площадь: | 4 939.8 м |
| Параметры: | 4 939.8 м этажность 4 Покровское · 10 мин пешком |
| До метро: | 10 мин (пешком) |
| Участок: | 30.0 сот. |
| Тип сделки: | Аренда |
| Тип недвижимости: | Коммерческая |
| Путь до метро: | Пешком |
| Время до метро: | 10 мин. |
| Метро: | Покровское |
| Этажей: | 4 |
| Состояние: | Типовой ремонт |
| Общая площадь: | 4939.8 м2 |
| Предоплата: | 1 месяц |
| Залог: | 100 % |
| Залог тип: | % |
| Срок аренды: | длительный срок |
| Высота потолков: | 3 м. |
| Отопление: | Центральное |

| | |
|--------------------------|-------------------|
| Вентиляция: | Приточная |
| Кондиционирование: | Местное |
| Тип парковки: | Наземная |
| Год постройки: | 1982 г. |
| Пожаротушение: | Спринклерная |
| Тип здания: | Административное |
| Количество мест: | 30 шт. |
| Минимальный срок аренды: | 11 |
| Линия: | первая |
| Вход: | Отдельный с улицы |
| Форма собственности: | в собственности |
| Площадь участка: | 30 сот. |
| Тип договора: | Прямая аренда |
| Период оплаты: | месяц |
| Форма налогообложения: | НДС включен |

Фотографии объекта



Фото 1



Фото 2



Фото 3



Фото 4



Фото 5

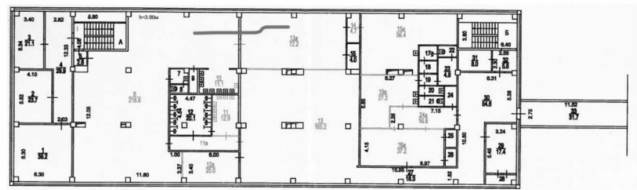
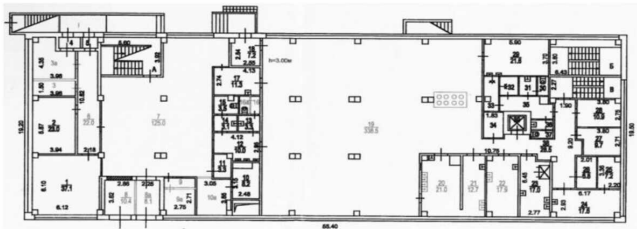


Фото 6



ПОЭТАЖНЫЙ ПЛАН ПОМЕЩЕНИЙ 1-ГО ЭТАЖА

ПОЭТАЖНЫЙ ПЛАН ПОМЕЩЕНИЙ 2-ГО ЭТАЖА



ПОЭТАЖНЫЙ ПЛАН ПОМЕЩЕНИЙ 3-ГО ЭТАЖА

ПОЭТАЖНЫЙ ПЛАН ПОМЕЩЕНИЙ 4-ГО ЭТАЖА

