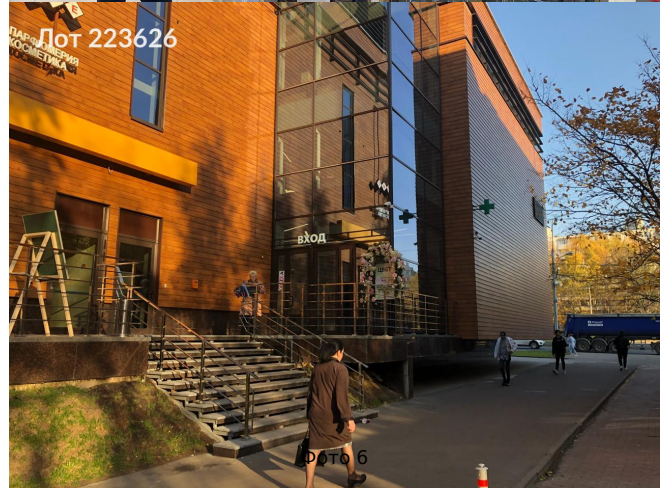


# Сдается в аренду коммерческая недвижимость, Россия, Москва, Профсоюзная улица, 102А — Россия, Москва, Профсоюзная улица, 102А

Объявление:	#223626
Заголовок:	Сдается в аренду коммерческая недвижимость, Россия, Москва, Профсоюзная улица, 102А
Тип объекта:	Торговая площадка
Адрес:	Россия, Москва, Профсоюзная улица, 102А
Цена:	425 000 /мес
Описание:	Сдаем помещение на первом этаже ТЦ "БЕЛКА", так же есть Якорные арендаторы: Пятерочка, FixPrice, Offprice, Банк ВТБ, Банк Открытие, что дополнительно генерирует трафик. Есть точка под кофе и еще одна под барбершоп. Есть зона разгрузки, и подвод коммуникаций! Представитель управляющей компании собственника. Так же отличные рекламные возможности на фасаде здания! Отличный трафик, т к торговый центр стоит у выхода из метро Беляево! Прямая аренда! Возможен долгосрочный договор, в ставку включен НДС.
Площадь:	86.7 м
Параметры:	86.7 м этаж 2 этажность 4 Беляево · 2 мин пешком
До метро:	2 мин (пешком)
Этаж:	2 из 4
Тип сделки:	Аренда
Тип недвижимости:	Коммерческая
Возможное назначение:	Аггау
Путь до метро:	Пешком
Время до метро:	2 мин.
Метро:	Беляево
Этажей:	4
Состояние:	Типовой ремонт
Общая площадь:	86.7 м2
Предоплата:	1 месяц
Залог:	100 %
Залог тип:	%
Срок аренды:	длительный срок
Тип помещения:	Помещение в торговом комплексе
Высота потолков:	3 м.
Отопление:	Центральное
Вентиляция:	Приточная
Кондиционирование:	Центральное
Тип парковки:	Наземная
Пожаротушение:	Сигнализация
Аптека:	Да
Ателье одежды:	Да

Банкомат:	Да
Кафе:	Да
Отделение банка:	Да
Салон красоты:	Да
Супермаркет:	Да
Фотосалон:	Да
Фуд-корт:	Да
Тип здания:	Торговый центр
Помещение занято:	Да
Количество мест:	30 шт.
Бесплатная парковка:	Да
Минимальный срок аренды:	11
Арендные каникулы:	Да
Лифты:	1 шт.
Вход:	Общий с улицы
Тип комплекса:	Районный
С:	9
до:	22
Тип договора:	Прямая аренда
Доп. линии:	Да
Период оплаты:	месяц
Форма налогообложения:	НДС включен
Эксплуатационные расходы:	Да
Коммунальные платежи:	Нет
Выбор оператора интернета:	Да
Электрическая мощность:	25 кВт

# Фотографии объекта





Лот 223626

