

# Сдается в аренду коммерческая недвижимость, Россия, Москва, поселок завода Мосрентген, улица Героя России Соломатина, 3А — Россия, Москва, поселок завода Мосрентген, улица Героя России Соломатина, 3А

|                       |  |
|-----------------------|--|
| Объявление:           | #224306  |
| Заголовок:            | Сдается в аренду коммерческая недвижимость, Россия, Москва, поселок завода Мосрентген, улица Героя России Соломатина, 3А   |
| Тип объекта:          | ПСН  |
| Адрес:                | Россия, Москва, поселок завода Мосрентген, улица Героя России Соломатина, 3А   |
| Цена:                 | 750 000 /мес   |
| Описание:             | <p>Аренда помещения свободного назначения общей площадью 1515 кв.м. расположенное в подвале Торгового Центра неподалеку от метро Тютчевская. Адрес: Москва, НАО (Новомосковский), Завода Мосрентген поселок, ул. Героя России Соломатина, 3А. Отдельный вход с улицы, также есть входная группа напротив магазина Пятерочка. Высота потолка: 4,5 м. Электрическая мощность 50 кВт. Помещение без ремонта, собственник предоставляет арендные каникулы, срок обсуждается. Стоимость аренды в месяц 750 000 руб, включая НДС.</p> <p>ТЦ располагается на большом покупательском пешеходном и автомобильном трафике. Зона обслуживания - мкр Видное-4. Удобная логистика. Так же в зоне обслуживания ТЦ располагается множество объектов Министерства обороны, что дает интенсивнейший дополнительный покупательский трафик!</p> <p>Общая площадь Торгового центра 6.633,5 м2, Большая автомобильная парковка,</p> <p>Арендаторы - Пятерочка, Магнит Косметик, Фикс Прайс, Аптека Здравсити, Все инструменты, Автозапчасти, Белорусские продукты, Армянские продукты, Пункты выдачи и т.д.</p> <p>Можно организовать зону погрузки.</p> |
| Площадь:              | 1 515.0 м  |
| Параметры:            | 1 515.0 м этажность 2 Тютчевская · 9 мин пешком  |
| До метро:             | 9 мин (пешком)   |
| Тип сделки:           | Аренда   |
| Тип недвижимости:     | Коммерческая   |
| Возможное назначение: | Бизнес, Офис, Свободное назначение   |
| Путь до метро:        | Пешком   |
| Время до метро:       | 9 мин.   |
| Метро:                | Тютчевская   |
| Этаж:                 | -1   |
| Этажей:               | 2  |
| Общая площадь:        | 1515 м2  |

|                           |                   |
|---------------------------|-------------------|
| Предоплата:               | 1 месяц           |
| Залог:                    | 100 %             |
| Залог тип:                | %                 |
| Срок аренды:              | длительный срок   |
| Высота потолков:          | 4.5 м.            |
| Отопление:                | Центральное       |
| Тип здания:               | Административное  |
| Минимальный срок аренды:  | 11                |
| Арендные каникулы:        | Да                |
| Вход:                     | Отдельный с улицы |
| Тип договора:             | Прямая аренда     |
| Период оплаты:            | месяц             |
| Форма налогообложения:    | УСН               |
| Эксплуатационные расходы: | Да                |
| Коммунальные платежи:     | Нет               |
| Электрическая мощность:   | 50 кВт            |

# Фотографии объекта



Фото 1

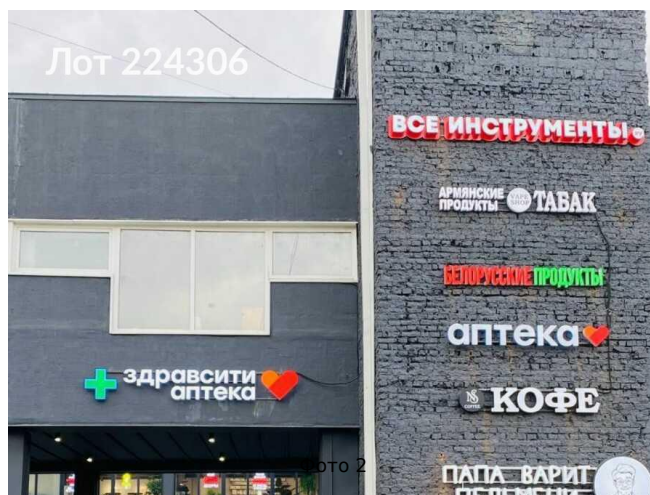


Фото 2

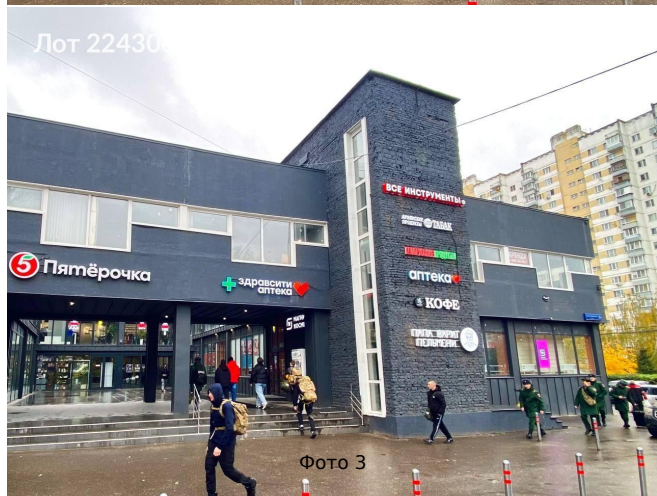


Фото 3



Фото 4



Фото 5



Фото 6

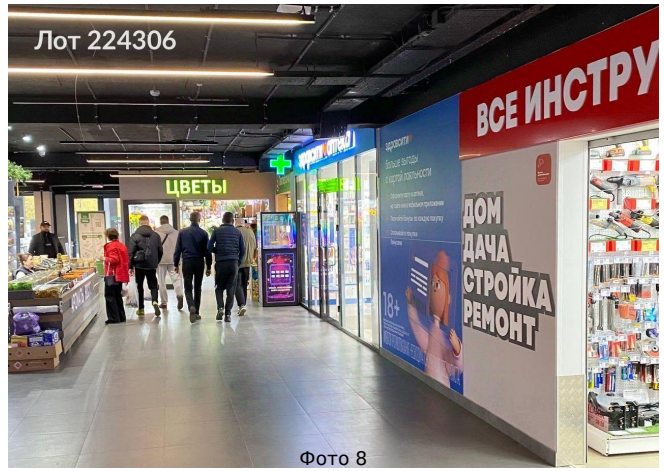


Фото 8



Фото 9