

Сдается в аренду коммерческая недвижимость, Россия, Москва, Мировская улица, 33с19 — Россия, Москва, Мировская улица, 33с19

Объявление:	#224668
Заголовок:	Сдается в аренду коммерческая недвижимость, Россия, Москва, Мировская улица, 33с19
Тип объекта:	Производственное помещение
Адрес:	Россия, Москва, Мировская улица, 33с19
Цена:	480 000 /мес
Описание:	<p>Аренда помещения под пищевое производство 225 м2</p> <ol style="list-style-type: none">1. Отдельное стоящее здание2. Нагрузка на пол любая3. Электричества 150 кВт4. Высота потолков 4 метра <p>Три отдельных входа:</p> <ul style="list-style-type: none">— для персонала— для входа сырья— для выхода готовой продукции <p>Готовая отделка под пищевое производство. Соответствие санитарным нормам и требованиям НАССР</p> <p>Трапы в полу, Мокрые точки, 2 раздевалки, 2 санузла</p> <p>Вентиляция от предыдущего арендатора. Есть возможность договориться о выкупе .</p> <p>Арендные каникулы — 1 месяц</p> <p>Преимущества:</p> <ul style="list-style-type: none">- Правильная форма без лишних коридоров — удобная планировка для любого производства.- Нагрузка на пол — любая, так как первый этаж.- Выделенная мощность — 150 кВт.- Высота потолков — 4 м.- Полимерное покрытие пола (соответствует требованиям пищевой безопасности), сливные трапы.- Стены облицованы плиткой по нормам пищевого производства.- Большое количество мокрых точек.- Горячая и холодная вода по счётчикам.- Отопление — в отопительный период.- Освещение — светодиодные светильники.- Пожарная сигнализация с выводом на пульт охраны + пожарный гидрант.- Два электрических ввода: основной и резервный.- Два санузла и две раздевалки (в одном санузле — душевая кабина).- Отдельный вход для персонала + двое ворот (чистые и грязные) для соблюдения поточности.

- Отгрузка с нулевой отметки (пандус отсутствует, используется штабелёр или погрузчик).
- На территории — госветврач (можно заключить договор).
- Режим работы — круглосуточный, заезд на территорию — круглосуточный.
- Закрытая охраняемая территория.
- Все соседи — только пищевые производства.
- Пешая доступность от метро — 10-15 минут.
- Заезд на территорию со стороны улицы Ибрагимова.

Подойдёт под:

- кондитерское производство
- пекарню
- мясное производство
- кулинарию
- кейтеринг
- фабрику-кухню
- dark kitchen
- доставку готовой еды и т.д.

Коммунальные платежи и эксплуатация — отдельно.

Площадь:	225.0 м
Параметры:	225.0 м этаж 1 этажность 1 Измайлово · 8 мин пешком
До метро:	8 мин (пешком)
Этаж:	1 из 1
Участок:	150.0 сот.
Тип сделки:	Аренда
Тип недвижимости:	Коммерческая
Путь до метро:	Пешком
Время до метро:	8 мин.
Метро:	Измайлово
Этажей:	1
Состояние:	Типовой ремонт
Общая площадь:	225 м2
Предоплата:	1 месяц
Залог:	960000 руб.
Залог тип:	Рубли
Срок аренды:	длительный срок
Высота потолков:	4 м.
Отопление:	Автономное
Вентиляция:	Приточная
Тип здания:	Административное
Минимальный срок аренды:	11
Арендные каникулы:	Да
Форма собственности:	в собственности
Площадь участка:	150 сот.
Тип договора:	Прямая аренда

Период оплаты:	месяц
Форма налогообложения:	НДС включен
Эксплуатационные расходы:	Нет
Коммунальные платежи:	Нет
Электрическая мощность:	150 кВт

Фотографии объекта



Фото 1

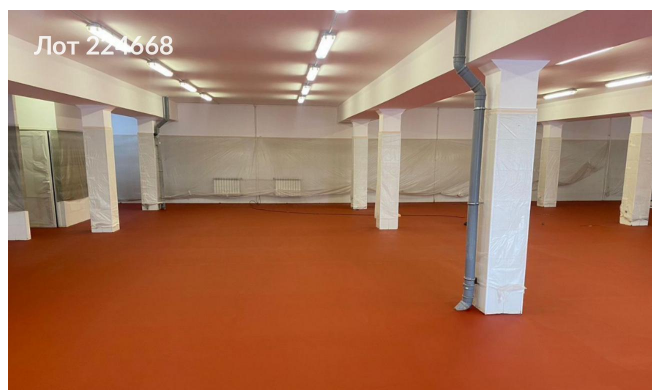


Фото 2

