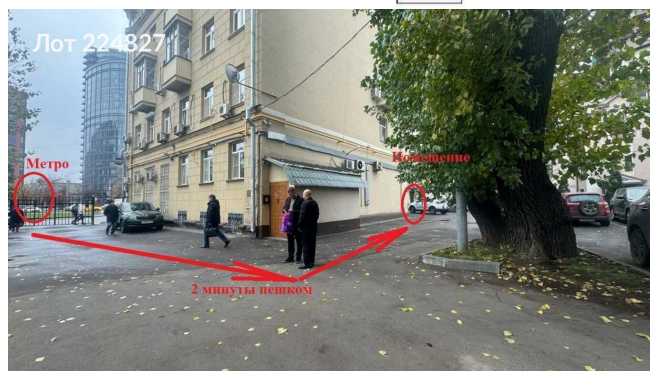
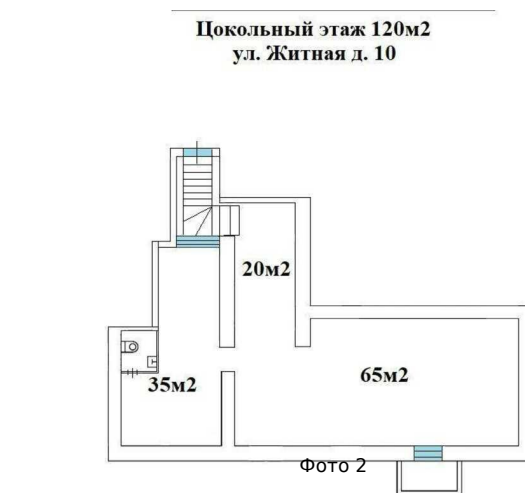
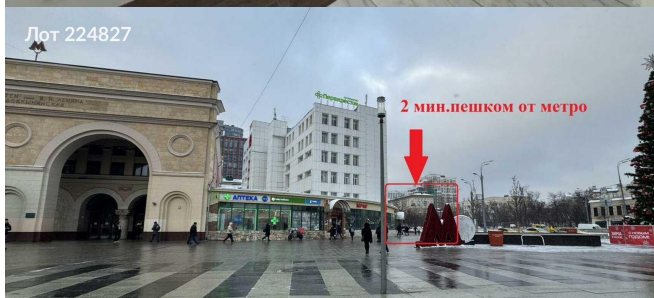
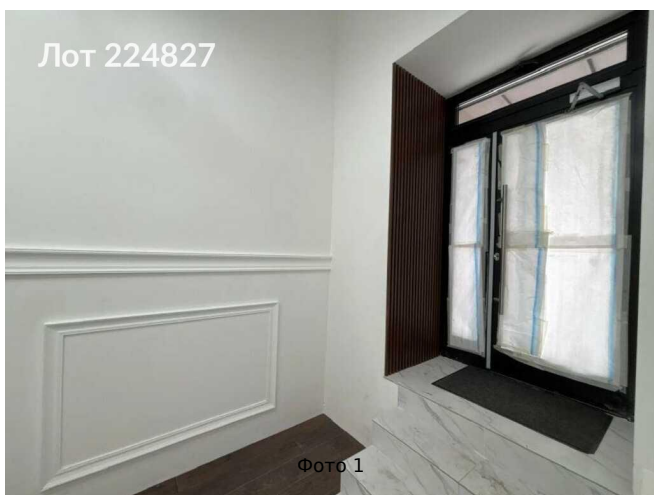


Сдается в аренду коммерческая недвижимость, Россия, Москва, Житная улица, 10 — Россия, Москва, Житная улица, 10

| | |
|--------------------------|---|
| Объявление: | #224827 |
| Заголовок: | Сдается в аренду коммерческая недвижимость, Россия, Москва, Житная улица, 10 |
| Тип объекта: | ПСН |
| Адрес: | Россия, Москва, Житная улица, 10 |
| Цена: | 299 900 /мес |
| Описание: | 120м у метро с отдельным входом с ОТДЕЛЬНЫМ входом! В 2х минутах пешком от м. Добрынинская-В 5ти минутах пешком от м. Октябрьская-ВНУТРИ Садового кольца. Потолки 4 метра. Три окна выходят на две стороны, одно на Садовое Кольцо, второе внутри помещения и третье над входной дверью, все открываются для поступления свежего воздуха. - свой санузел. Прямая аренда от собственника, возможен долгосрочный договор, |
| Площадь: | 120.0 м |
| Параметры: | 120.0 м этажность 4 Добрынинская · 3 мин пешком |
| До метро: | 3 мин (пешком) |
| Тип сделки: | Аренда |
| Тип недвижимости: | Коммерческая |
| Возможное назначение: | Arpa |
| Путь до метро: | Пешком |
| Время до метро: | 3 мин. |
| Метро: | Добрынинская |
| Этаж: | -1 |
| Этажей: | 4 |
| Общая площадь: | 120 м2 |
| Предоплата: | 1 месяц |
| Залог: | 100 % |
| Залог тип: | % |
| Срок аренды: | длительный срок |
| Высота потолков: | 4 м. |
| Отопление: | Центральное |
| Вентиляция: | Приточная |
| Кондиционирование: | Центральное |
| Пожаротушение: | Спринклерная |
| Тип здания: | Административное |
| Минимальный срок аренды: | 11 |
| Вход: | Отдельный с улицы |
| Тип договора: | Прямая аренда |
| Период оплаты: | месяц |
| Форма налогообложения: | УСН |
| Электрическая мощность: | 15 кВт |

Фотографии объекта



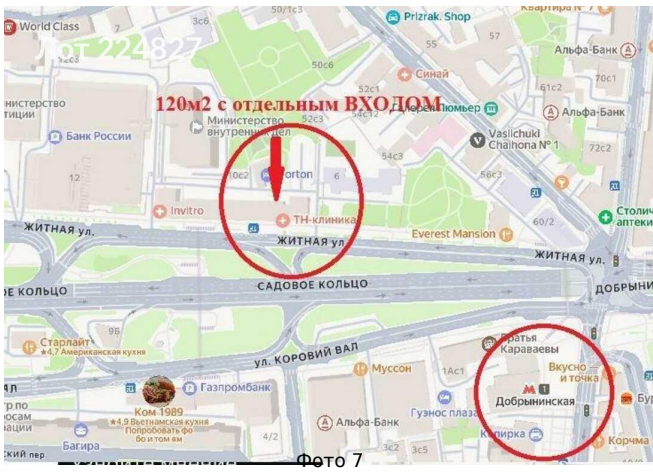


Фото 7



Фото 8



Фото 9



Фото 10