

Продается коммерческая недвижимость, Россия, Московская область, Раменский муниципальный округ, деревня Чулково, квартал 40338 — Россия, Московская область, Раменский муниципальный округ, деревня Чулково, квартал 40338

Объявление:	#224978
Заголовок:	Продается коммерческая недвижимость, Россия, Московская область, Раменский муниципальный округ, деревня Чулково, квартал 40338
Тип объекта:	Коммерческая земля
Адрес:	Россия, Московская область, Раменский муниципальный округ, деревня Чулково, квартал 40338
Цена:	29 900 000
Описание:	<p>Продам земельный участок 40338 кв-л (0. 5 га.) ровной формы. Земельный Участок Расположен с примыканием 50ти% его периметра (а это две стороны Участка) к основной и Оч Широкой (порядка 8ми метров шириной!) Дороге из Ж/Б Плит - в отличной локации мо всего то в 18ти км за МКАДом! Свои, Независимые - Прямые Подъездные пути - Въезд со Старорязанского шоссе. Независимый Отличный и Автономный Въезд/Выезд на Обособленную Территорию всего то из Трёх Участков и Трёх Собственников соответственно (включая Вас в качестве финального покупателя), на котором в дальнейшем Коллегией Собственников - Установится Свой Рубеж в виде Поста охраны с Ограничением Проезда посторонним лицам - логично пользуясь таким вот уникальным - Тупиковым Расположением данных ЗУ, таким образом - чужих там уже никого не будет! Далее сразу же за Въездной Группой начинается уже Сам Участок со Своей Огромной Обочиной слева от Дороги - на которой легко можно разместить порядка 15ти единиц Техники и Большой Хозяйственно Бытовой Блок для Сотрудников в дальнейшем, а на этапе строительства и обустройства Использовать данную обочину в качестве Плацдарма для основной стройки на ЗУ! Далее после Проезда вдоль участка по прямой порядка 85-100метров дорога поворачивает плавным и Просторным поворотом вправо так же вдоль ЗУ, что делает таким образом данный Участок максимально функциональным в Использовании в Перспективе Развития! Участок так же имеет - Максимально Удобное Транспортное Расположение - Перекрёсток Москва-Челябинск-Жуковский-Володарское шоссе с удобными Развязками во все стороны и минимальным расстоянием до МКАДа-18км. . . , Автодорога М5 уже Сдана и до МКАДа стало добраться теперь всего то каких то - 10-15минут, таким образом Удобство подъездных путей.</p>
Параметры:	50.0 сот. Отдых · 11 мин транс. 11.0 км МКАД

До метро:	11 мин (транспортом)
До МКАД:	11.0 км
Участок:	50.0 сот.
Тип сделки:	Продажа
Тип недвижимости:	Коммерческая
Vkvideo:	https://vkvideo.ru/video-40879071_456242624
Rutube:	https://rutube.ru/video/a2671e7f1ef82e0f7b5d2c06e912404d/
Путь до метро:	На автомобиле
Время до метро:	11 мин.
Метро:	Отдых
категория земли:	сельхозназначение
Шоссе:	268
Расстояние до МКАД:	11 км.
Площадь участка:	50 сот.
Тип договора:	4
Форма налогообложения:	НДС включен
Electricity Locationtype:	location
Gas Locationtype:	location
Water Locationtype:	location
Drainage Locationtype:	no
Competition Cian Vol:	1
Theme:	Продается коммерческая недвижимость, Россия, Московская область, Раменский муниципальный округ, деревня Чулково, квартал 40338
Description:	<p>Продам земельный участок 40338 кв-л (0. 5 га.) ровной формы. Земельный Участок Расположен с примыканием 50ти% его периметра (а это две стороны Участка) к основной и Оч Широкой (порядка 8ми метров шириной!) Дороге из Ж/Б Плит - в отличной локации мо всего то в 18ти км за МКАДом! Свои, Независимые - Прямые Подъездные пути - Въезд со Старорязанского шоссе. Независимый Отличный и Автономный Въезд/Выезд на Обособленную Территорию всего то из Трёх Участков и Трёх Собственников соответственно (включая Вас в качестве финального покупателя), на котором в дальнейшем Коллегией Собственников - Установится Свой Рубеж в виде Поста охраны с Ограничением Проезда посторонним лицам - логично пользуясь таким вот уникальным - Тупиковым Расположением данных ЗУ, таким образом - чужих там уже никого не будет! Далее сразу же за Въездной Группой начинается уже Сам Участок со Своей Огромной Обочиной слева от Дороги - на которой легко можно разместить порядка 15ти единиц Техники и Большой Хозяйственно Бытовой Блок для Сотрудников в дальнейшем, а на этапе строительства и обустройства Использовать данную обочину в качестве Плацдарма для основной стройки на ЗУ! Далее после Проезда вдоль участка по прямой порядка 85-100метров дорога поворачивает плавным и</p>

Просторным поворотом вправо так же вдоль ЗУ, что делает таким образом данный Участок максимально функциональным в Использовании в Перспективе Развития! Участок так же имеет - Максимально Удобное Транспортное Расположение - Перекрёсток Москва-Челябинск-Жуковский-Володарское шоссе с удобными Развязками во все стороны и минимальным расстоянием до МКАДа-18км. . . , Автодорога М5 уже Сдана и до МКАДа стало добраться теперь всего то каких то - 10-15минут, таким образом Удобство подъездных путей.

Category:	commercial
Photos:	Array
Type Label:	коммерческая недвижимость
Sunit Name:	commercial
Subject Meta:	Array

Фотографии объекта



Фото 1



Фото 2

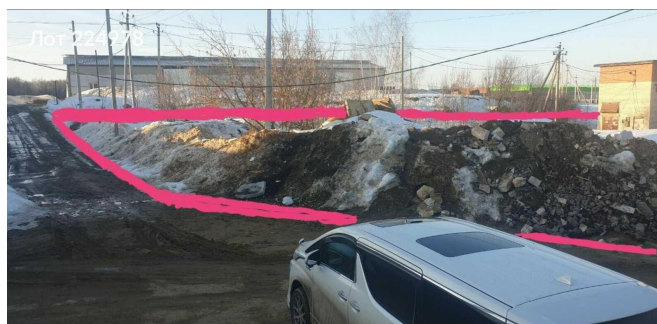


Фото 3

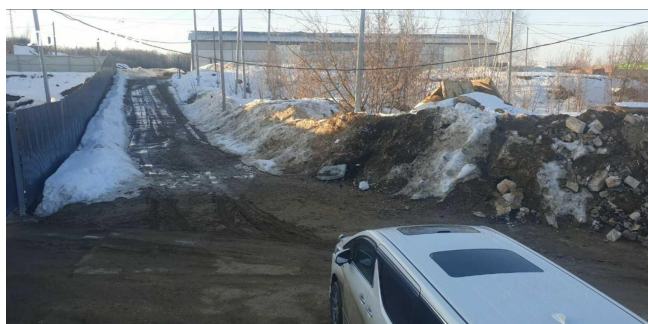
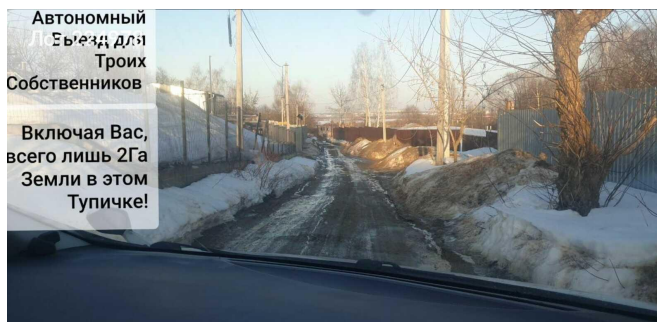


Фото 4



Автономный
Л. Ехать для
Троих
Собственников

Включая Вас,
всего лишь 2Га
Земли в этом
Тупичке!

Фото 5



Фото 6



Фото 7



Фото 8



Фото 9



Фото 10



Фото 11



Фото 12



Фото 13



Фото 14



Фото 15



Фото 16



Фото 17



Фото 18



Фото 19

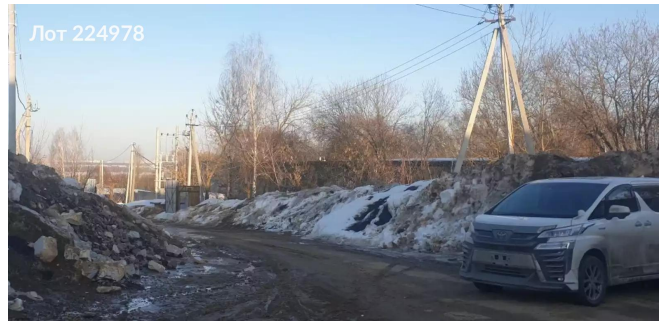


Фото 20



Фото 21



Фото 22



Фото 23



Фото 24



Фото 25



Фото 26



Фото 27



Фото 28



Фото 29



Фото 30



Лот 224978

Фото 31



Лот 224978

Фото 32



Лот 224978

Фото 33



Лот 224978

Фото 34



Лот 224978

Фото 35



Лот 224978

Фото 36



Фото 37



Фото 38



Фото 39



Фото 40



Фото 41



Фото 42



Фото 43



Фото 44



Фото 45

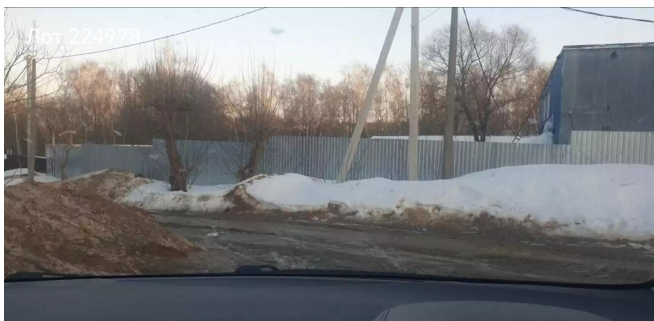


Фото 47





Фото 49



Фото 50