

Сдается в аренду коммерческая недвижимость, Россия, Московская область, городской округ Люберцы, посёлок городского типа Октябрьский, улица Старый Двор, 1 — Россия, Московская область, городской округ Люберцы, посёлок городского типа Октябрьский, улица Старый Двор, 1

Объявление:	#225357
Заголовок:	Сдается в аренду коммерческая недвижимость, Россия, Московская область, городской округ Люберцы, посёлок городского типа Октябрьский, улица Старый Двор, 1
Тип объекта:	ПСН
Адрес:	Россия, Московская область, городской округ Люберцы, посёлок городского типа Октябрьский, улица Старый Двор, 1
Цена:	720 000 /мес
Описание:	Предлагается в аренду теплый склад общей площадью 600 квадратных метров, а также дополнительно предоставляется территория для хранения на улице. Объект располагается вблизи скоростной автомагистрали Новорязанское шоссе (М5), в направлении центра города. Склад находится на юго-востоке Москвы, на расстоянии 13 километров от Московской кольцевой автомобильной дороги (МКАД), что обеспечивает эффективную логистику для поставок как по городу, так и по Московской области.
Площадь:	600.0 м
Параметры:	600.0 м этаж 1 этажность 1 Малаховка · 3 мин транс.
До метро:	3 мин (транспортом)
Этаж:	1 из 1
Тип сделки:	Аренда
Тип недвижимости:	Коммерческая
Возможное назначение:	Производство, Склад
Путь до метро:	На автомобиле
Время до метро:	3 мин.
Метро:	Малаховка
Этажей:	1
Общая площадь:	600 м2
Предоплата:	1 месяц
Залог:	100 %
Залог тип:	%
Срок аренды:	длительный срок
Высота потолков:	4.6 м.
Отопление:	Автономное
Вентиляция:	Естественная
Кондиционирование:	Центральное
Пожаротушение:	Сигнализация

Тип здания:	Административное
Минимальный срок аренды:	11
Вход:	Отдельный с улицы
Тип договора:	Субаренда
Период оплаты:	месяц
Форма налогообложения:	УСН
Электрическая мощность:	100 кВт

Фотографии объекта



Фото 1

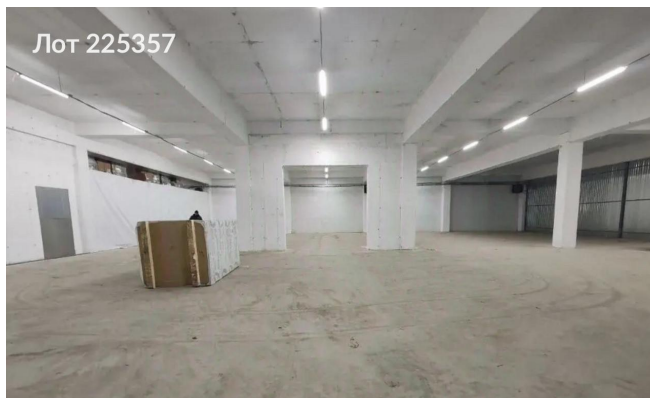


Фото 2

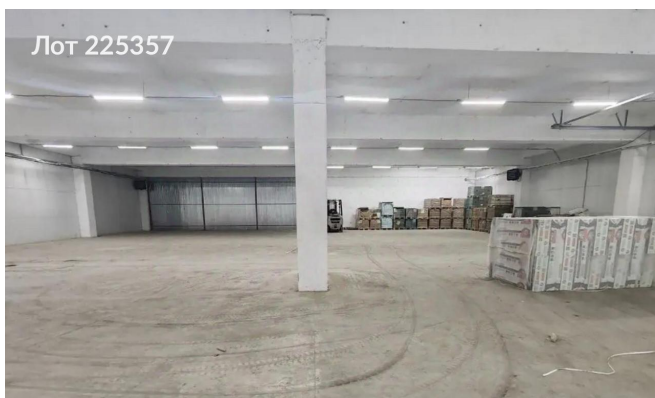


Фото 3

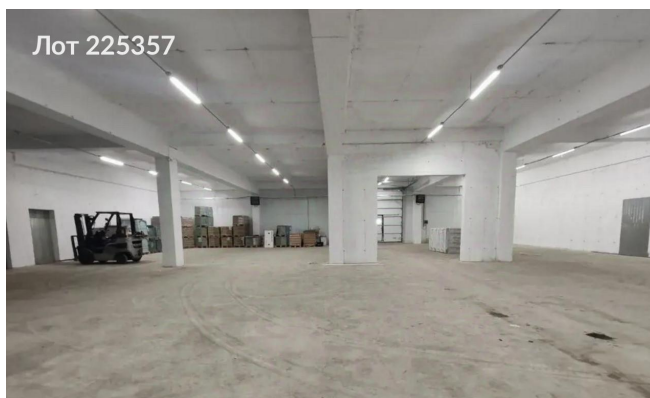


Фото 4

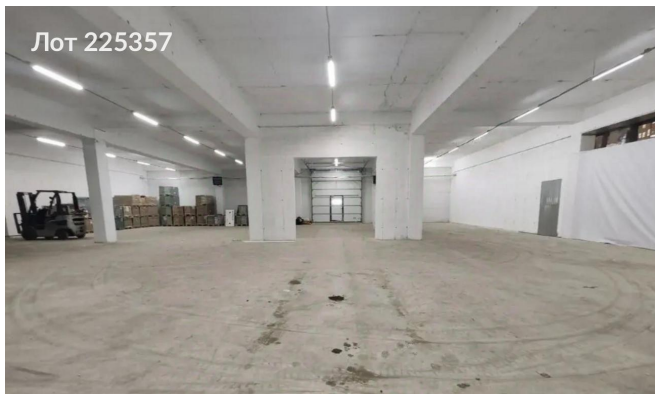


Фото 5

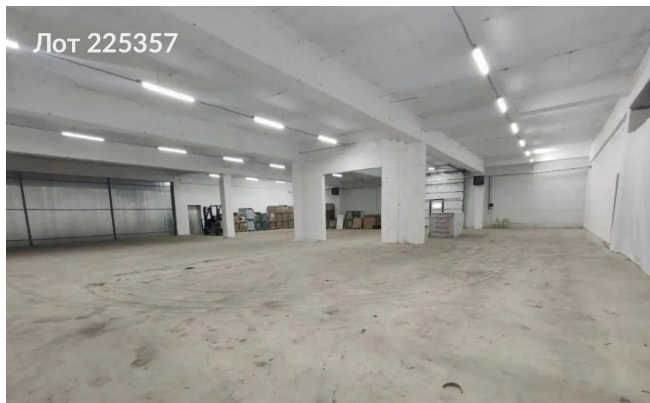


Фото 6