

Сдается в аренду коммерческая недвижимость, Россия, Москва, Смоленский бульвар, 1/2 — Россия, Москва, Смоленский бульвар, 1/2

| | |
|-----------------------|---|
| Объявление: | #225506 |
| Заголовок: | Сдается в аренду коммерческая недвижимость, Россия, Москва, Смоленский бульвар, 1/2 |
| Тип объекта: | ПСН |
| Адрес: | Россия, Москва, Смоленский бульвар, 1/2 |
| Цена: | 950 000 /мес |
| Описание: | Торговая площадь (97 м) Тип объявления: Сдам Вид объекта: Торговое помещение Общая площадь: 97 Этаж: 1 Этажность здания: 8 Предлагаем рассмотреть помещение в аренду, площадь 97м2 по адресу : г. Москва, Смоленский бульвар 1/2 1-й линия Садового Кольца Локация работает на узнаваемость и имидж! Окружение: соседи — бренды уровня LIEBHERR (флагманский магазин), сервисный центр элитных часов ZURICH, «магнолия». Рядом: Счетная Палата РФ, риа Новости, комплекс посольств (5 шт.), офисные центры и гостиницы. Помещение с превосходной проходимостью и статусным расположением в центре Москвы. Локация идеально подходит для ритейла премиум-сегмента, банковского дела или представительства компании. Отличная видимость сразу с нескольких улиц и точек Садового кольца. |
| Площадь: | 97.0 м |
| Параметры: | 97.0 м этаж 1 этажность 8 Парк Культуры · 7 мин пешком |
| До метро: | 7 мин (пешком) |
| Этаж: | 1 из 8 |
| Тип сделки: | Аренда |
| Тип недвижимости: | Коммерческая |
| Возможное назначение: | Бизнес, Офис, Склад, Производство, Продукты, Фрукты, Цветы, Другое, Табак, Детский магазин, Зоомагазин, Зоотовары, Косметика, Кофейня, Маникюр, Массажный салон, Салон связи, Суши |
| Путь до метро: | Пешком |
| Время до метро: | 7 мин. |
| Метро: | Парк Культуры |
| Этажей: | 8 |
| Общая площадь: | 97 м2 |
| Предоплата: | 1 месяц |
| Залог: | 100 % |
| Залог тип: | % |
| Срок аренды: | длительный срок |
| Отопление: | Центральное |
| Вентиляция: | Приточная |
| Кондиционирование: | Местное |
| Пожаротушение: | Сигнализация |

| | |
|----------------------------|-------------------|
| Тип здания: | Административное |
| Минимальный срок аренды: | 11 |
| Арендные каникулы: | Да |
| Вход: | Отдельный с улицы |
| Тип договора: | Прямая аренда |
| Доп. линии: | Нет |
| Период оплаты: | месяц |
| Эксплуатационные расходы: | Нет |
| Коммунальные платежи: | Нет |
| Выбор оператора интернета: | Да |
| Электрическая мощность: | 30 кВт |
| Мебель: | Нет |

Фотографии объекта

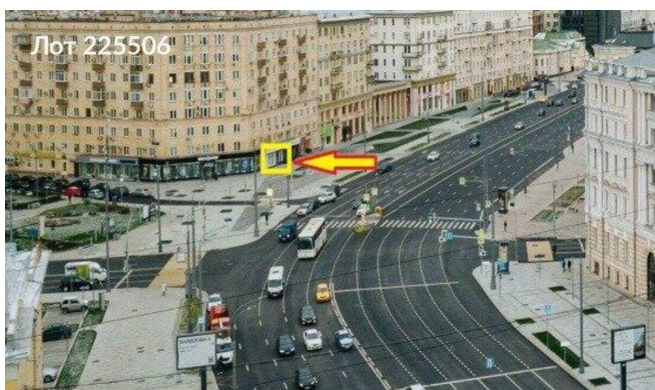


Фото 1

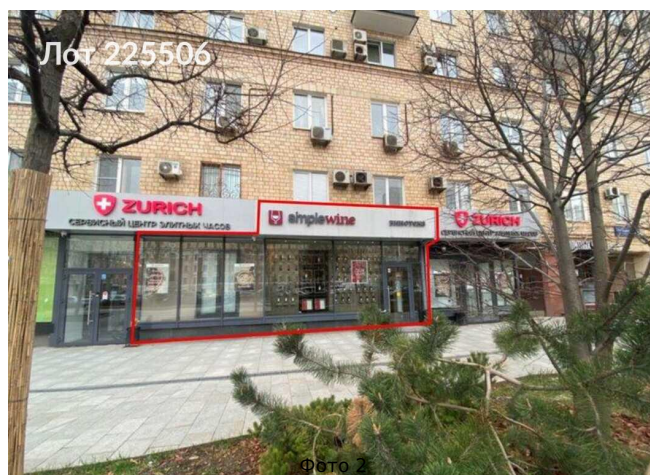


Фото 2

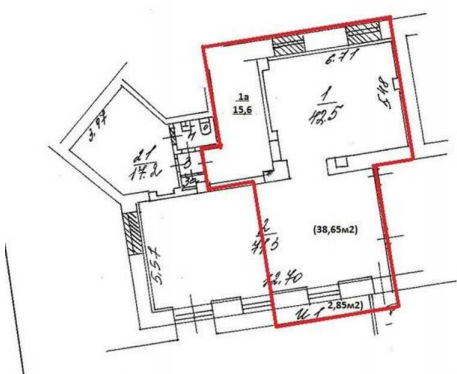


Фото 3